



SwissLife  
Asset Managers

*Swiss Life Funds (LUX)  
Privado Infrastructure S.A.,  
SICAV-ELTIF*

## Swiss Life Asset Managers – Infrastruktur in Zahlen



>75

Infrastrukturanlagen



>1.800

Deals analysiert



>10 Mrd. €

Investitionsvolumen



>65

Mitarbeitende

### Anlagestrategie

#### Diversifikation mit attraktivem Risiko-Rendite-Profil

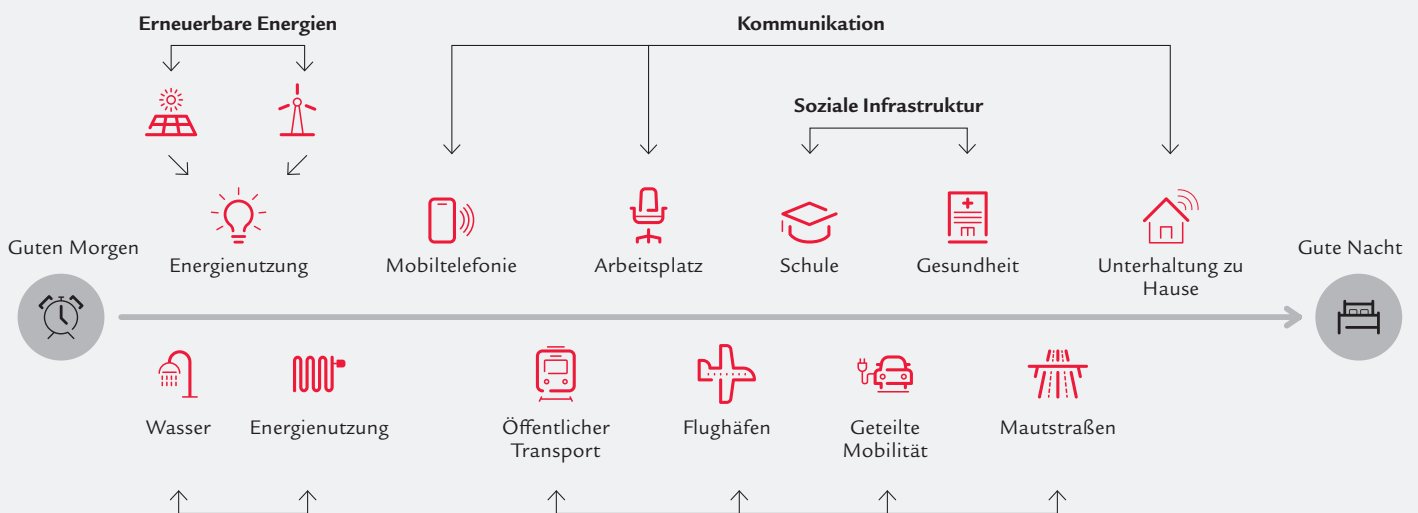
Ziel von Privado ist es, in den OECD-Ländern ein gut diversifiziertes Infrastrukturportfolio an nicht börsennotierten Infrastrukturanlagen aufzubauen. Die Strategie fokussiert sich auf solide Erträge mit einem defensiven Risikoprofil in den Sektoren Erneuerbare Energie, Energie und Versorgungsbetriebe, Kommunikation, Verkehr und Soziale Infrastruktur. Sie umfasst Core-, Core+- und Value-Add-Anlagen.

Der Fonds strebt vor allem den Erwerb von Objekten an, die bereits gebaut und im Betrieb sind (Brownfield). Eine kleine Anzahl von Entwicklungsobjekten (Greenfield) wird ebenfalls in das Portfolio aufgenommen, da sie höhere Renditen erzielen und das Portfolio diversifizieren.

### Was macht Privado aus

- ✓ Exklusiver Zugang zu nicht börsennotierten Anlagen, die bis dahin institutionellen Investoren vorbehalten war.
- ✓ Attraktive und gut vermittelbare Anlagemöglichkeit mit greifbaren Investitionen aus dem Alltag.
- ✓ Co-Investment: Die Swiss Life hat EUR 5.2 Milliarden in Swiss Life Asset Managers Infrastrukturfonds investiert.
- ✓ Bestehendes und diversifiziertes Startportfolio, welches von Beginn an Rendite generiert.
- ✓ Infrastrukturanlagen bequem im Depot sowie einfache Zeichnungen und Rücknahmen.

### Infrastruktur ist Teil Ihres Lebens



## Vorteile von Privado



### Diversifikation

Geringe Korrelation zu traditionellen Anlageklassen wie Aktien und Anleihen.



### Attraktives Risiko-Rendite-Profil

Infrastruktur bietet im Vergleich zu anderen Anlageklassen geringere Volatilität mit Aufsicht auf der verhältnismäßig höheren Rendite.



### Potential zum Erhalt der künftigen Kaufkraft

Die Anlageklasse entwickelt sich historisch gesehen günstig zur Inflationsentwicklung, was einen gewissen Schutz gegen Kaufkraftverlust bieten kann.



### Stabile Erträge

Langlaufende Verträge und teilweise staatlich regulierte Erträge bieten einen stabilen Betrieb der einzelnen Assets und somit stetige Erträge im Portfolio.



### ESG-Strategie

Privado fördert neben seinen sonstigen Zielen auch ökologische und soziale Merkmale und ist somit als Art. 8 Fonds im Sinne der Offenlegungsverordnung klassifiziert.

## Auszug aus dem Privado Portfolio



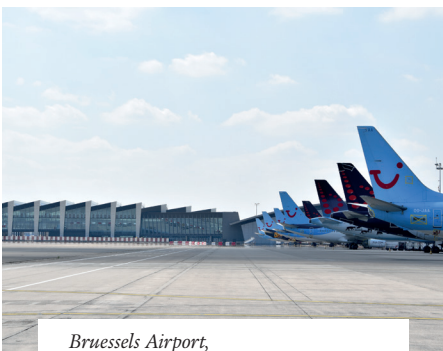
*BCP Battery Holding,  
Batteriespeicher, Deutschland*



*FORTE Energie,  
Holzheizkraftwerk, Deutschland*



*Trianel Windpark Borkum II,  
Windpark, Deutschland*



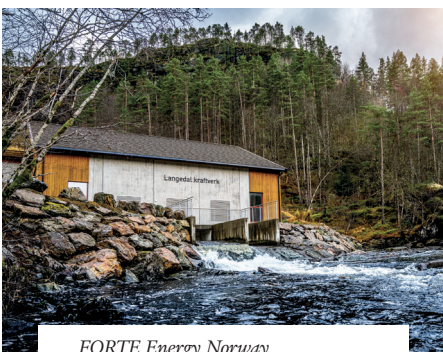
*Bruessels Airport,  
Flughafen, Belgien*



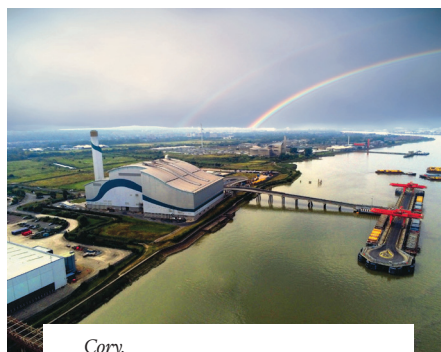
*Swiss Towers,  
Mobilfunkmasten, Schweiz*



*Lusovia (Ascendi),  
Straßenkonzessionär, Portugal*



*FORTE Energy Norway,  
Kleinwasserkraftwerke, Norwegen*



*Cory,  
Energie aus Abfall, England*



*Bilancia,  
Solathermie, Italien*

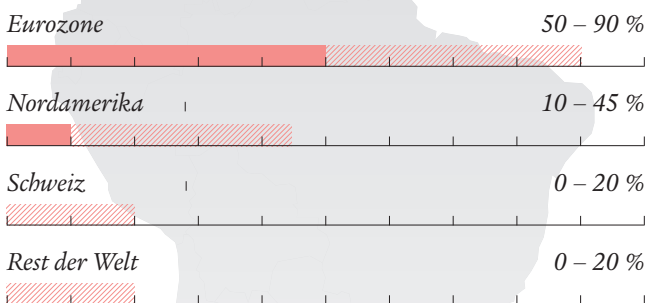
## Unsere Investitionsländer im Überblick

■ Aktuelle Investitionsländer

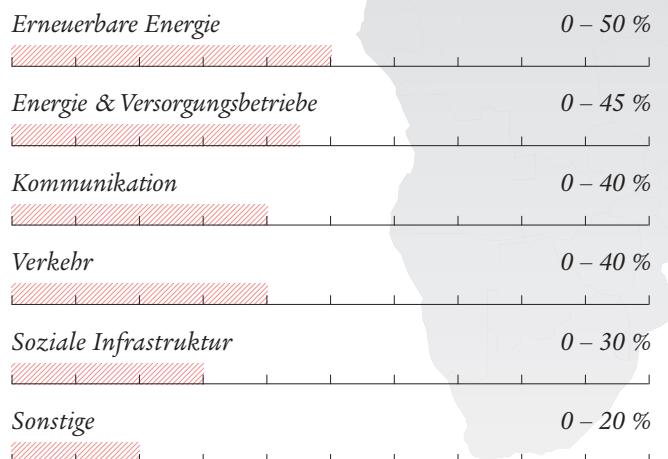
Stand 08/2024

### Zielallokation

#### Nach Regionen



#### Nach Sektoren



## Chancen

- Profitieren von einem attraktiven Risiko-Rendite-Profil und tieferer Volatilität, da Anlagen nicht börsennotiert sind.
- Zugang zu einem bestehenden und bereits diversifizierten Portfolio an nicht börsennotierten Infrastrukturanlagen.
- Zugang zu Investitionen, die für private Anleger nur schwer zugänglich sind.
- Infrastrukturprojekte sind oft langfristig angelegt und können über Jahre hinweg stetiges Wachstum bieten.
- Gemeinsam mit Swiss Life, eine der größten Lebensversicherungsgesellschaften in Europa, in Infrastruktur investieren.

## Risiken

- Investitionen in Infrastruktur können dennoch Wertschwankungen unterliegen. Wertentwicklungen der Vergangenheit sind kein Indikator für die Zukunft.
- Dividenden und Ausschüttung: Alle Dividenden hängen von den Erträgen des Fonds, der Finanzlage und anderen Faktoren ab, die im besten Interesse des Produkts und der Anleger bewertet werden. Es besteht keine Garantie, dass in einem bestimmten Zeitraum Ausschüttungen erfolgen.
- Liquiditätsrisiko: Eine Anlage in den Fonds birgt ein allgemeines Liquiditätsrisiko. Anteile können von Rücknahmebeschränkungen betroffen sein, die vom Prospekt und gemäss geltendem Recht auferlegt werden.
- Rücknahme Gating: Die Rücknahmen sind begrenzt auf einen Prozentsatz des Nettovermögens des Fonds; vierteljährlich auf 5 %; jährlich auf 15 %.

## Haftungsausschluss

Dies ist ein Marketingdokument. Bitte beachten Sie den Prospekt und das Basisinformationsblatt. Dieses Dokument wurde von einer juristischen Person der Division Swiss Life Asset Managers (nachfolgend «**Swiss Life Asset Managers**») erstellt. **Dieses Dokument dient lediglich Marketing- und Informationszwecken.** Die Informationen dürfen nur für Ihren internen Gebrauch verwendet, in keiner Form vervielfältigt oder weiterverbreitet und nicht als alleinige Grundlage für eine Investitionsentscheidung herangezogen werden. Ferner darf keine der Informationen an sich dazu verwendet werden, zu bestimmen, welche Wertpapiere gekauft oder verkauft werden sollen oder wann sie gekauft oder verkauft werden sollen. Die adressierten Personen dieses Dokuments sollten sich eine Finanz-, Rechts- oder Steuerberatung einholen oder sich von einer Buchhalterin oder einem Buchhalter oder einer anderen Fachperson intern und/oder extern beraten lassen, um sicherzustellen, dass eine mögliche Anlage mit ihren Zielen übereinstimmt und rechtliche, steuerliche, finanzielle, buchhalterische oder andere Beschränkungen einhält, und um eine unabhängige Beurteilung einzuholen. Dieses Dokument ist weder als Angebot zur Ausgabe oder zum Verkauf noch als Aufforderung (i) zur Zeichnung oder zum Kauf von Anteilen an Anlagen oder (ii) zur Erbringung von Anlagendienstleistungen zu verstehen. Die in diesem Dokument enthaltenen Informationen stellen zudem keine Anlageberatung, Anlagevermittlung, Anlageempfehlung oder Aufforderung zum Erwerb oder zum Verkauf von Investmentanteilen dar. Dieses Dokument geht nicht zwingend auf jedes relevante Thema oder jeden Aspekt der behandelten Themen ein. Es wurde ohne Berücksichtigung der individuellen finanziellen oder sonstigen Situation der Empfänger erstellt. Eine Garantie wird weder für die Eignung und die Angemessenheit des hier vorgestellten Fonds («Fonds») noch für die wirtschaftlichen und die steuerlichen Folgen einer Anlage in diesen Fonds und für seine künftige Wertentwicklung gegeben. **Anlegern wird geraten, sich vor einer Anlageentscheidung unabhängig beraten zu lassen.** Weder Swiss Life Asset Managers noch ein Unternehmen der Swiss Life-Gruppe noch ihre Direktoren, Mitarbeitenden, Agenten und/oder Aktionäre haften für finanzielle Verluste oder Entscheidungen, die auf Grundlage der Informationen im vorliegenden Dokument getroffen werden. Swiss Life Asset Managers stellt mit aller erforderlichen Sorgfalt sicher, dass die Aussagen in diesem Dokument in jeglicher wesentlichen Hinsicht wahr und korrekt sind und es keine wesentlichen Tatsachen gibt, deren Auslassung zu irreführenden Angaben in diesem Dokument führen würde. Bestimmte Informationen in diesem Dokument stammen von Dritten. Weder Swiss Life Asset Managers noch ein Unternehmen der Swiss Life-Gruppe noch andere Personen (einschliesslich der Direktoren, Mitarbeitenden, Agenten und/oder Aktionäre der vorgenannten Unternehmen) haften für die Richtigkeit und die Vollständigkeit dieser Informationen. Den Empfängern dieses Dokuments werden keine ausdrücklichen oder impliziten Zusicherungen oder Gewährleistungen gemacht bezüglich der Richtigkeit oder der Vollständigkeit oder Ähnlichem dieses Dokuments oder bezüglich der Angemessenheit der in diesem Dokument enthaltenen Annahmen. Bezüglich der zuvor angegebenen Performance ist zu berücksichtigen, dass die Erträge und der Wert von Fondsanteilen sinken oder steigen können und ein Totalverlust des in den Anteilen angelegten Kapitals nicht auszuschliessen ist. Die in der Vergangenheit erzielte Wertentwicklung ist kein Indikator für laufende oder zukünftige Wertentwicklungen. Der Wert einer Anlage und der Ertrag daraus können sowohl steigen als auch sinken und Anleger erhalten unter Umständen ihr investiertes Kapital nicht zurück. Performance und Kosten können aufgrund von Währungs- und Wechselkursschwankungen steigen oder sinken. Die zukünftige Performance hängt von der persönlichen Situation des Anlegers ab und kann sich ändern. In der Wertentwicklung sind sämtliche auf Fondsebene entstehenden Kommissionen und Kosten berücksichtigt (z. B. Verwaltungsgebühr). Auf Ebene der Kunden entstandene Kosten werden in der Wertentwicklung nicht berücksichtigt (Ausgabe- und Rücknahmekosten und -kommissionen, Deporgebühren usw.). Der Fonds ist eine Investmentgesellschaft mit variablem Aktienkapital (SICAV) im Sinne von Teil II des luxemburgischen Gesetzes vom 17. Dezember 2010 über Organismen für gemeinsame Anlagen. Er ist ein reguliertes Anlageinstrument und unterliegt der Aufsicht der Commission de Surveillance du Secteur Financier, der luxemburgischen Aufsichtsbehörde für den Finanzsektor («CSSF»). Der Fonds gilt als ELTIF gemäss Verordnung (EU) 2015/760 des Europäischen Parlaments und des Rates vom 29. April 2015 über europäische langfristige Investmentfonds in ihrer jeweils gültigen Fassung («ELTIF-Verordnung») und ist von der CSSF zugelassen. Der Fonds gilt als AIF im Sinne der AIFM-Richtlinie (siehe unten). Gemäss Artikel 31 Absatz 2 der ELTIF-Verordnung und Artikel 32 der Richtlinie 2011/61/EU des Europäischen Parlaments und des Rates vom 8. Juni 2011 über die Verwalter alternativer Investmentfonds («AIFM-Richtlinie») profitiert Swiss Life Asset Managers Luxembourg als Verwalterin alternativer Investmentfonds des Fonds («AIFM») von einem Vermarktungspass im Rahmen der AIFM-Richtlinie, um die Fondsanteile sowohl an professionelle Anleger als auch an Privatanleger in der EU, welche die Zulassungskriterien der ELTIF-Verordnung erfüllen, in ausgewählten Ländern des Europäischen Wirtschaftsraums («EWR») zu vertreiben, beides im Sinne der Richtlinie 2014/65/EU des Europäischen Parlaments und des Rates vom 15. Mai 2014 über Märkte für Finanzinstrumente. **Der AIFM kann beschliessen, die Vertriebsvereinbarungen für die Vermarktung des Fonds in bestimmten oder allen EWR-Ländern gemäss Artikel 32a der AIFM-Richtlinie zu beenden. Für Anleger mit Wohnsitz in Deutschland:** Die rechtlichen Dokumente des Fonds sind kostenlos erhältlich bei Swiss Life Asset Managers Luxembourg, Niederlassung Deutschland, Darmstädter Landstraße 125, 60598 Frankfurt am Main, Deutschland. Kundendienst: investor-services@swisslife-am.com. Zudem wurde Swiss Life Asset Managers Luxembourg, Niederlassung Deutschland, vom Fonds zum Facility Agent ernannt und kann zu diesem Zweck unter den oben genannten Kontaktdaten kontaktiert werden. Ausführlichere Informationen zum Fonds finden Sie in den Unterlagen, die als Rechtsgrundlage für eine potenzielle Anlage dienen (z. B. Verkaufsprospekt, Fondssatzung, neueste Jahresberichte sowie PRIIPs KIDs, gemeinsam die «rechtlichen Dokumente des Fonds»). Sie können kostenlos in elektronischer oder gedruckter Form bei Swiss Life Asset Managers Luxembourg – 4a, rue Albert Borschette – L-1246 Luxemburg – Grossherzogtum Luxemburg – Tel.:+352 267 585 0 – E-Mail: info@swisslife-am.com bezogen werden.

## Fondsdaten auf einen Blick

Fondsname	Swiss Life Funds (LUX) Privado Infrastructure S.A., SICAV-ELTIF
ISIN	LU2724512657
WKN	A3EKSH
Fondsart	ELTIF 2.0
Lancierungsdatum	April 2024
Geschäftsjahr	01.01. – 31.12.
Fondswährung	Euro
Anfängliche Mindestanlage	1.000 €
Ausgabeaufschlag	bis zu 5 %
Rücknahmeabschlag	aktuell 1,5 % (bis max. 2,5 %)
Ertragsverwendung	ausschüttend
Ausschüttung	jährlich
Verwaltungsvergütung	bis zu 1,9 % p.a.
EU-Offenlegungsverordnung	SFDR Art. 8
Kategorisierung nach aktueller DVO (EU) 2017/565 MiFID II-DVO	Art. 2 Nr. 7c (Berücksichtigung der PAI)



**Real asset manager  
of the year**

Swiss Life Asset Managers Luxembourg  
4a, Rue Albert Borschette  
L-1246 Luxembourg  
Tel.: +352 267 58 50



Weitere Informationen  
finden Sie auf unserer Webseite:  
[www.privado-infrastructure.com](http://www.privado-infrastructure.com)

The logo for SwissLife Asset Managers. It consists of a red stylized graphic element resembling a flame or a ribbon with a white cross, positioned above the text "SwissLife" in a large, bold, black font, and "Asset Managers" in a smaller, black font below it.

**SwissLife**  
Asset Managers